

VÄRMDÖ KOMMUN

- 37 376 invånare
- ca 2 200 hyresrätter
- 1 september 2008 infördes kommunal hyresgaranti



Antal ansökningar



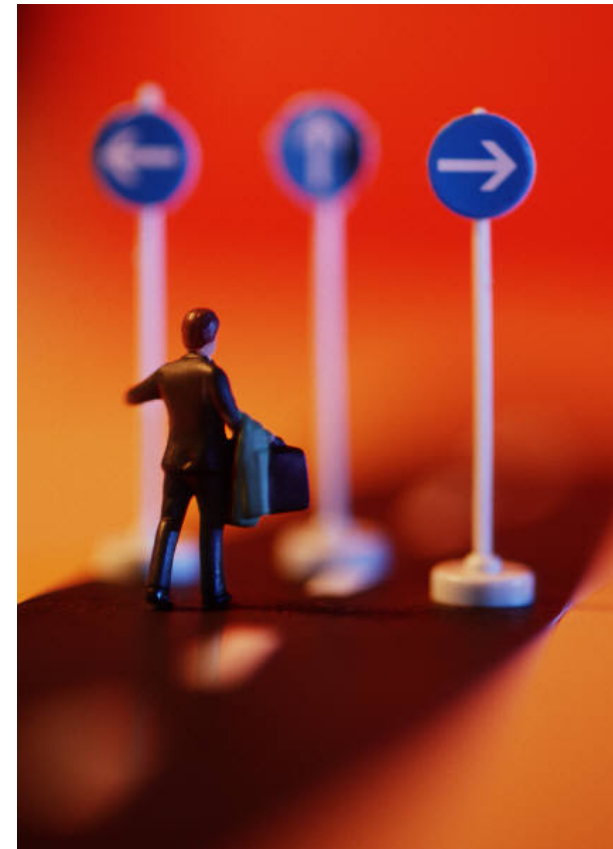
- 2008 inga ansökningar
- 2009 12 ansökningar
- 2010 4 ansökningar hittills



VÄRMDÖ KOMMUN

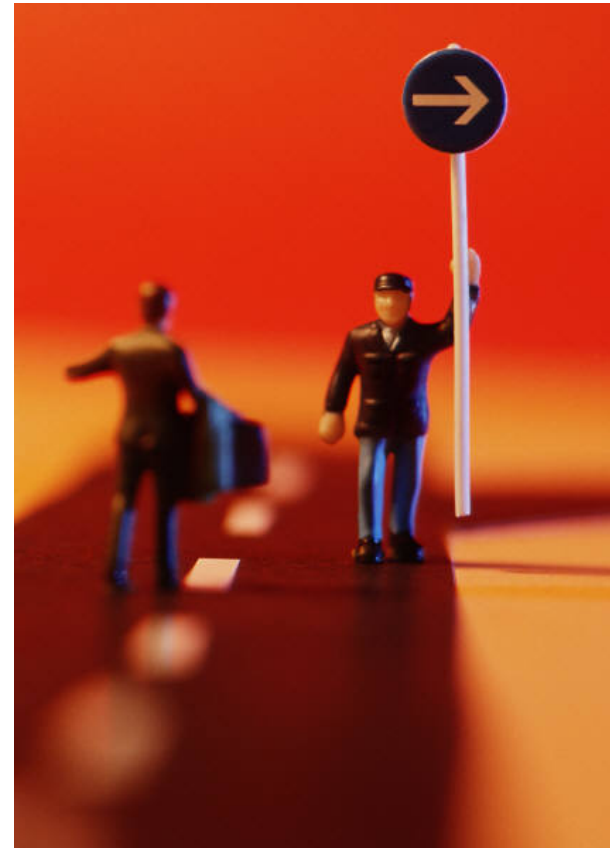
Utfall 2009

- Totalt 12 ansökningar 2009
- 3 beviljades kommunal hyresgaranti
- 1 fick eget kontrakt utan kommunal hyresgaranti
- 4 har ej fått bostadserbjudande
- 2 uppfyller ej inkomstkraven
- 1 uppfyller ej kravet på besittningsskydd
- 1 ej färdigbehandlad
pga. kompletterande uppgifter saknas



Utfall 2010

- Totalt 4 ansökningar
- 1 beviljad kommunal hyresgaranti
- 2 har ej fått bostadserbjudande
- 1 uppfyller ej inkomstkraven



Handläggning

- Alla giltiga ansökningar diarieförs
- Sökanden får ett brev som bekräftar att ansökan inkommit
- Eventuell komplettering till ansökan begärs in
- Kreditupplysning tas



VÄRMDÖ KOMMUN



Beslut

- En handläggare på socialkontoret gör en utredning med förslag till beslut.
- Socialchefen har delegation från nämnden för social- och arbetsfrågor att bevilja eller avslå beslut om hyresgaranti.
- Skriftligt beslut skickas därefter till sökanden.



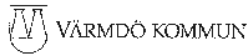
VÄRMDÖ KOMMUN

Utredning

- Kreditupplysning
- Beräkning enligt HEP
- Begärda handlingar:
 - Senaste inkomstdeklaration
 - Kopia på anställningsavtal
 - Kopior på de tre senaste lönespecifikationerna
 - Tillgångar ska styrkas med kontoutdrag
 - Uppgifter om utgifter och skulder



Ansökan



VÄRMDÖ KOMMUN

Ansökan inkommen, datum.....

ANSÖKAN om kommunal hyresgaranti

Sökanden

Man

Kvinnor

Personnummret	Namn
Bostadsadress	Postadress
Tel bostad	Tel arbete
Tel (mobil)	E-postadress

Hyresvärd

Festighetsägare		
Lägenhetsadress	Ärslöva	Antal personer i hushåll

Hur har du bott tidigare?

Årsinkomst (Inkomsten skall styrkas med inkomstdeklaration samt de tre senaste löneutbetalningarna)

Lön	Övriga förtjänster
-----	--------------------

Tillgångar (skall styrkas med kontoutdrag)

Utgifter (t ex hyra, bil, mat, fritid, försäkringar mm)

Skulder

Övriga upplysningar

Datum

Sökanden

Personuppgiftsansvarig och ärendet med behandlings

Lagen (1998:204) om behandling av personuppgifter (PUL) syftar till att skydda individens rätt att deras personliga integritet kränks när personuppgifter behandlas. Nämnden för social- och arbetslöshet är personuppgiftsansvarig enligt PUL.

Personuppgifterna du lämnar in i din ansökan kommer att behandlas av socialkontoret för att vi ska kunna göra en bedömning av om kommunen ger en hyresgaranti eller ej. För socialkontorets verksamhet gäller offentlighetsprincipen. Det innebär att, med undantag för det som styrks i sekretesslagen, kan vem som helst begära att få ta del av behandlade uppgifter. Enligt 7 kap 1 § sekretesslagen gäller sekretess inom socialtjänsten för uppgift om dina personliga förhållanden, om det inte är klart att uppgiften kan räddas utan att du eller någon däg utstående lider men.

Enligt 26 § PUL har du rätt att efter skriftlig ansökan en gång per kalenderår få skriftlig information om vilka uppgifter om dig som behandlas.

Blanketten skickas till:

Värmdö Kommun
Socialkontoret, Hyresgaranti
134 81 Gustavsberg

Möjligheter

- För människor med svag ekonomi och/eller betalningsanmärkningar och skulder att få ett eget förstahandskontrakt



VÄRMDÖ KOMMUN

Begränsningar

- Gäller inte för de som har försörjningsstöd
- Godtas ej för de som har hyresskulder



Ungdomsbostadskö



- Tanken bakom ungdomsbostadskön är att ungdomarna ska bo kvar i kommunen
- För att det ska vara möjligt måste vi bland annat kunna erbjuda dem billiga lägenheter

Ungdomsbostadskö

- 1 oktober 2009 infördes en ungdomsbostadskö som försök i den ordinarie bostadskön. Försöket pågår fram till sommaren 2010
- Lägenheter mindre än 30 m² reserveras för de mellan 18 – 25 år
- Utfallet efter sex månader är att 4 lägenheter har fördelats till ungdomar efter kötid
- De tilldelade ungdomarnas ålder har varit 20 år, 23 år, 25 år och 18 år.

