



Etablering pågår

Fabian Sjö,
Ungdomsstyrelsen



Ungdomspolitik

Mål

Alla unga ska ha verklig tillgång till inflytande och välfärd.

Fem huvudområden

- Utbildning och lärande
- Inflytande och representation
- Hälsa och utsatthet
- Arbete och försörjning
- Kultur och fritid



Att etablera sig som ung

- Avsluta utbildning, få ett eget arbete och bli självförsörjande, få egen bostad.

Möjlighet till etablering kan påverkas av...

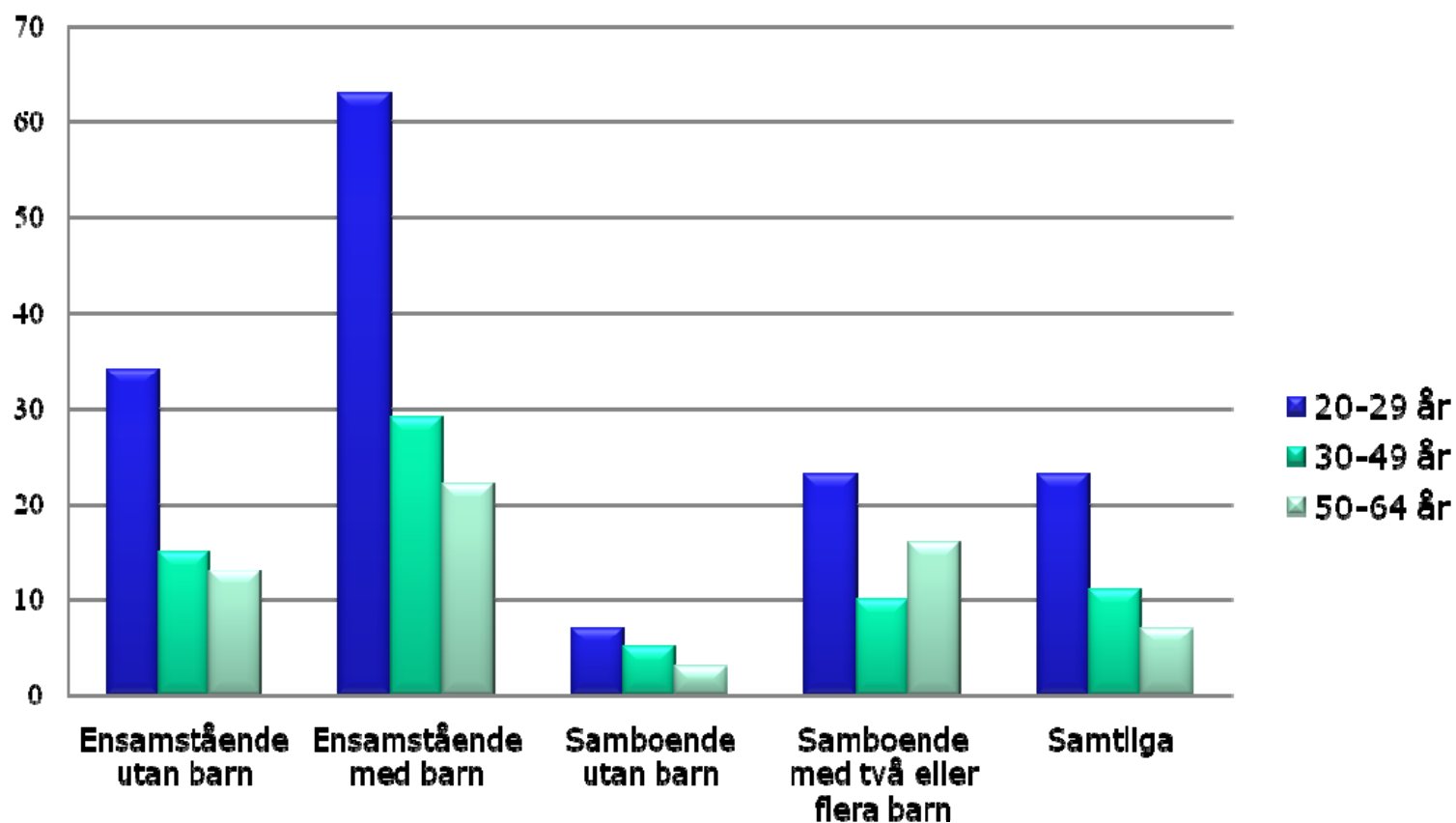
- Lokala och nationella förutsättningar på arbets- och bostadsmarknad
- Generationsspecifika särdrag
- Individens bakgrund.



Arbete och försörjning

- Ekonomisk situation i regel sämre för unga.
- Kraftig ökning av arbetslösa bland unga och antal i program med aktivitetsstöd, färre unga övergår till arbete.
- Fler unga får ansökningar om betalningsföreläggande.
- Andelen unga med låg ekonomisk standard ökar.

Andel med låg ekonomisk standard*



*= under 60 procent av medianen av samtliga hushålls ekonomiska standard

Källa: Försäkringskassan, 2009



*"Ja första lönen ... herregud!
Det var en lyckodag när jag
hade varit arbetslös i ett år
och hade levt på mamma och
pappa... Det var en befrielse att
få släppa taget på nåt sätt
och bli lite mer självständig."*

Sofie 22 år



Etableringen börjar i skolan

- Dålig koppling mellan skola och arbetsliv.
- Vad som erbjuds skiljer sig åt mellan kommuner.
- Brister i vägledning för unga.
- Valet till gymnasiet viktigt.

Andel elever som är behöriga till gymnasieskolan. Procent

| Läsår | Totalt | Kön | | Bakgrund | | Elever med utländsk bakgrund | | |
|-----------|--------|--------|--------|----------|----------|------------------------------|------------------------|-------------------------|
| | | Tjejer | Killar | Svensk | Utländsk | Födda i Sverige | Födda utanför Sverige* | Födda utanför Sverige** |
| 2005/2006 | 89,5 | 90,7 | 88,3 | 91,3 | 78,3 | 85,2 | 84,6 | 57,8 |
| 2006/2007 | 89,1 | 90,4 | 87,9 | 91,1 | 76,6 | 84,2 | 82,8 | 55,6 |
| 2007/2008 | 88,9 | 89,9 | 87,9 | 91,0 | 76,6 | 84,6 | 84,4 | 54,0 |
| 2008/2009 | 88,8 | 89,9 | 87,6 | 91,2 | 75,5 | 84,2 | 84,6 | 53,0 |

*Elever med utländsk bakgrund födda utanför Sverige och invandrat före årskurs 1.

** Elever med utländsk bakgrund födda utanför Sverige och invandrat efter årskurs 1.

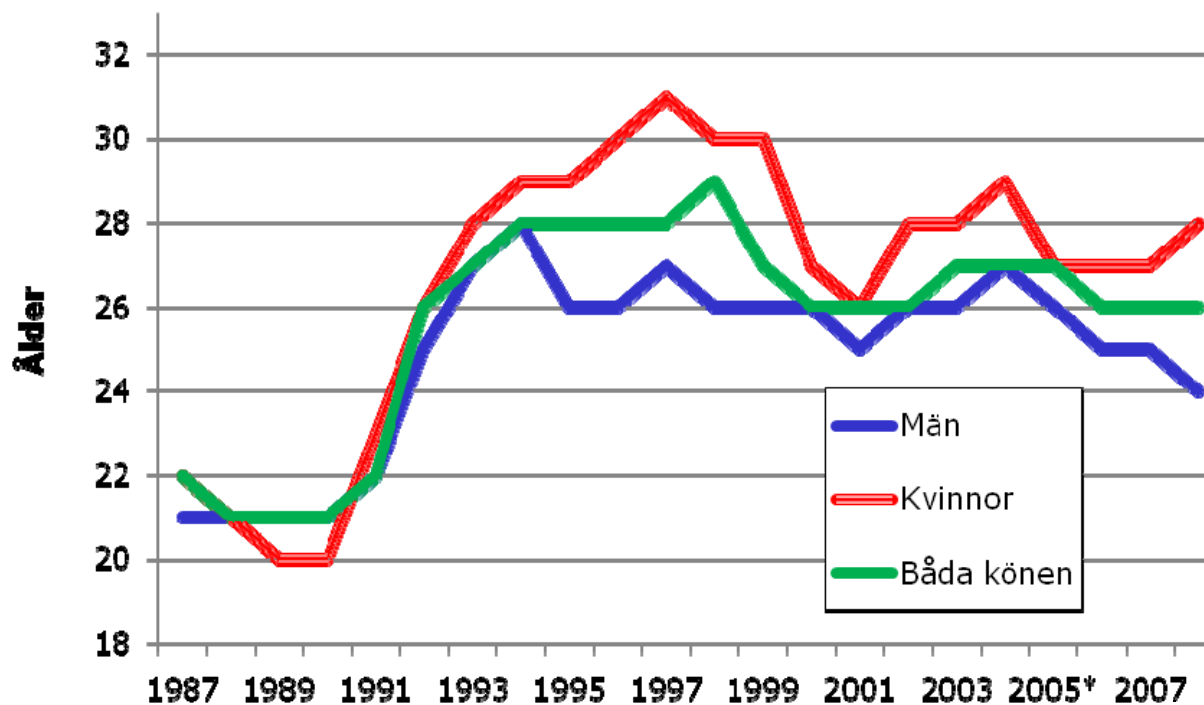
Källa: Skolverket

Andel högskolestuderande av befolkningen i samma ålder efter kön och åldersgrupper. Procent

| Tidpunkt | ht 1990 | ht 1995 | ht 2000 | ht 2005 | ht 2007 | ht 2008 |
|--------------------|---------|---------|---------|---------|---------|---------|
| Alla åldrar | 2,02 | 2,78 | 3,21 | 3,66 | 3,51 | 3,56 |
| Kvinnor | 2,25 | 3,10 | 3,78 | 4,35 | 4,22 | 4,27 |
| Män | 1,78 | 2,45 | 2,63 | 2,96 | 2,79 | 2,83 |
| 19–20 år | 9,02 | 15,36 | 14,47 | 14,63 | 14,69 | 14,78 |
| Kvinnor | 10,54 | 18,23 | 16,95 | 16,59 | 16,96 | 17,06 |
| Män | 7,57 | 12,61 | 12,08 | 12,76 | 12,52 | 12,62 |
| 21–24 år | 12,49 | 20,11 | 25,13 | 28,01 | 25,94 | 25,72 |
| Kvinnor | 13,53 | 21,76 | 27,92 | 31,90 | 30,11 | 29,93 |
| Män | 11,51 | 18,52 | 22,45 | 24,29 | 21,98 | 21,70 |
| 25–29 år | 6,40 | 8,48 | 10,89 | 13,83 | 12,96 | 13,03 |
| Kvinnor | 6,23 | 8,46 | 12,17 | 15,49 | 14,86 | 14,82 |
| Män | 6,55 | 8,49 | 9,65 | 12,24 | 11,15 | 11,32 |

Källa: Högskoleverket.

Etableringsålder i Sverige 1987-2008



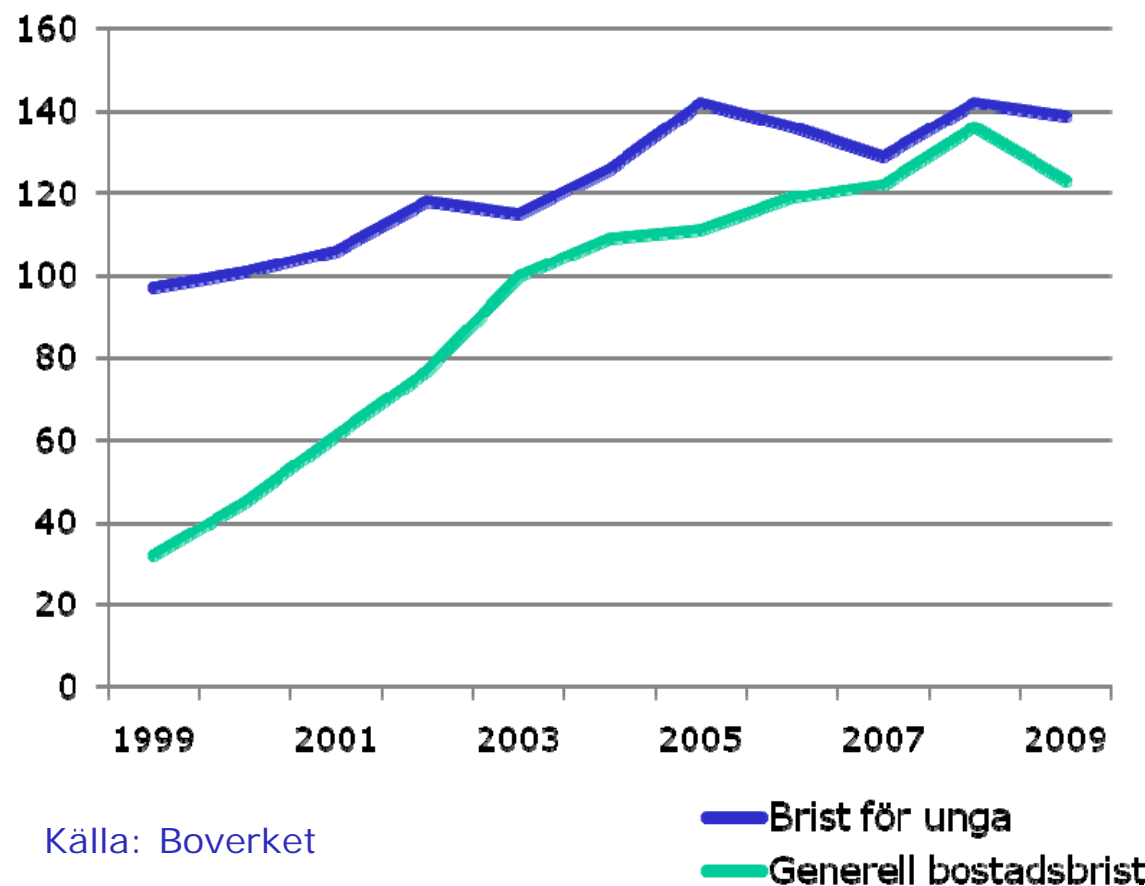
Källa: SCB



Ungas boendesituation

- Boendeutgifter i förhållande till inkomst högre för unga.
- Regionala skillnader mellan hur stora andelar som har förstahandskontrakt.
- 180 000 unga, 20-25 år, bodde kvar i föräldrahemmet 2007.
Vanligare att killar bor kvar, särskilt med utländsk bakgrund och föräldrar som är arbetare.

Antal kommuner som uppger att man har brist på bostäder för ungdomar respektive generell bostadsbrist. 1999-2009





Etablering med förhinder

- Förlängd etableringsprocess.
- Kommunala skillnader i förutsättningar för etablering för unga.
- Svårt för "unga utanför" att etablera sig.
- Uppfylls ungdomspolitikens mål?



“Det är först nu när man börjar närma sig 30 som folk börjar få nån slags stabilitet i livet ... om man tänker att det är som en slags basplatta, man ska ha bostad, förhållande och jobb. Ingen av mina vänner hade nånsin alla de tre sakerna samtidigt, vi hade en eller två eller ingen, men ingen hade alla tre...”

Anna, 28 år

UNGDOMSSTYRELSEN



UNGDOMSSTYRELSEN
www.ungdomsstyrelsen.se

Tack!

Fabian Sjö
08 – 566 219 24
fabian.sjo@ungdomsstyrelsen.se